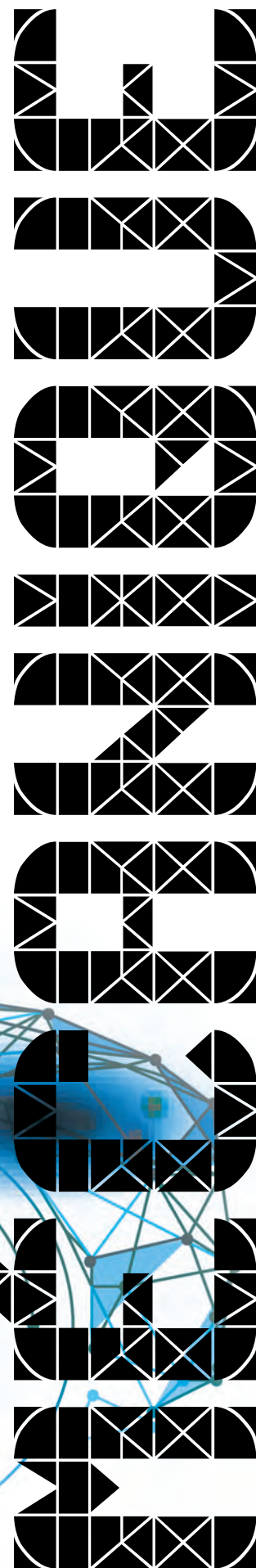
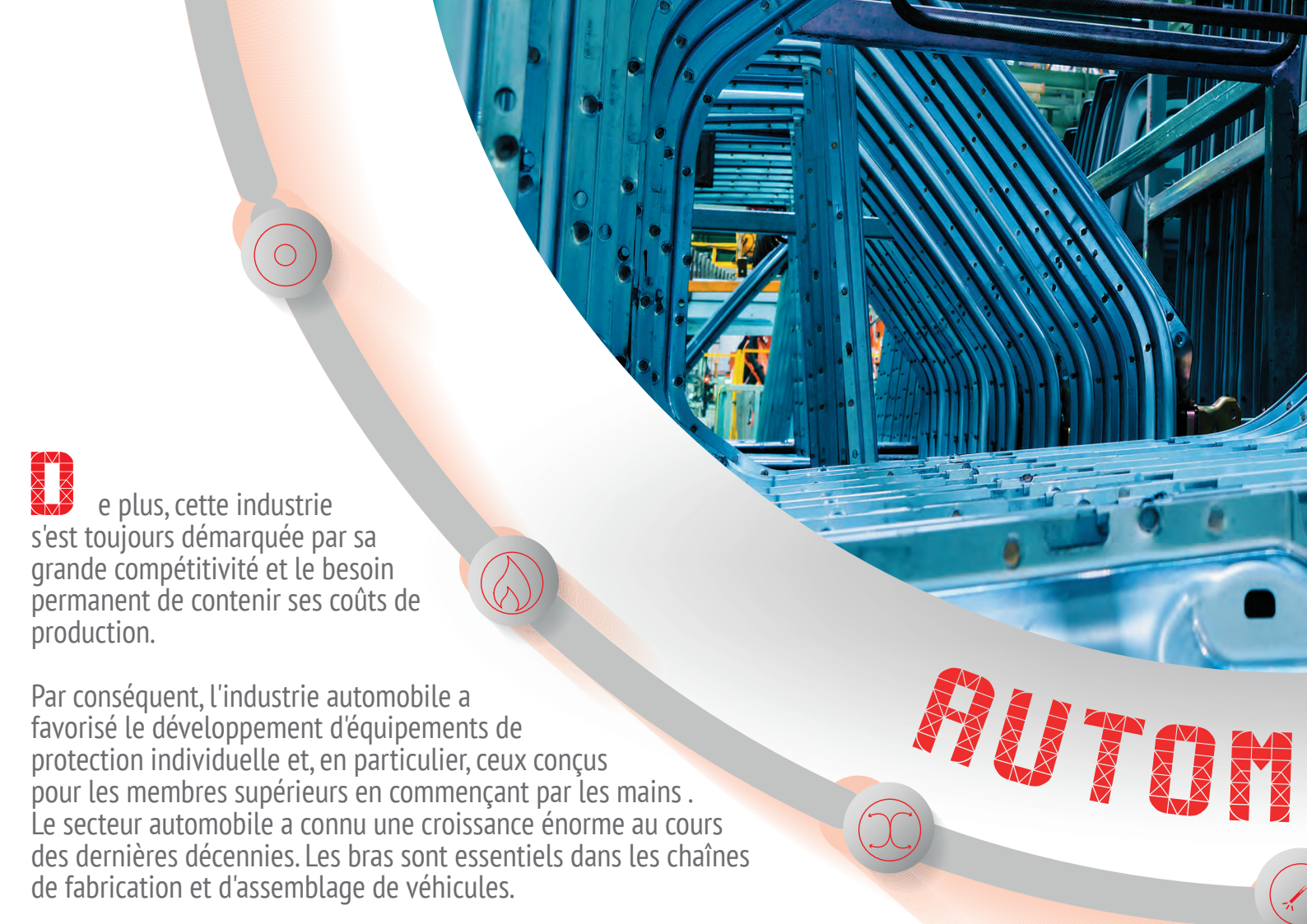


# GAUNTS DANS



DES GAUNTS  
DESTINÉS AU SECTEUR  
DE L'AUTOMOBILE

SAFETY EVOLUTION  
**JUBA**



**D**e plus, cette industrie s'est toujours démarquée par sa grande compétitivité et le besoin permanent de contenir ses coûts de production.

Par conséquent, l'industrie automobile a favorisé le développement d'équipements de protection individuelle et, en particulier, ceux conçus pour les membres supérieurs en commençant par les mains. Le secteur automobile a connu une croissance énorme au cours des dernières décennies. Les bras sont essentiels dans les chaînes de fabrication et d'assemblage de véhicules.

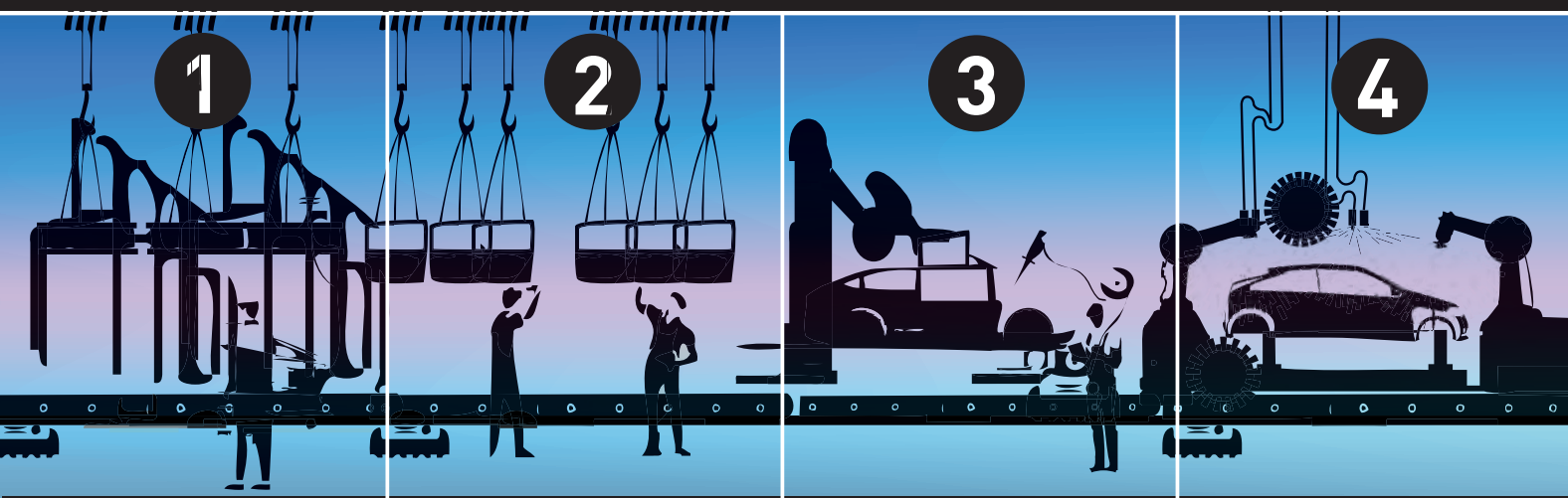
**AUTOM**

**RECEPTION ET  
CLASSIFICATION  
DES PIÈCES**

**DÉCOUPE DE  
PIÈCES  
MÉTALLIQUES ET  
EMBOUTISSAGE**

**ASSEMBLAGE  
CHÂSSIS ET  
CARROSSERIE**

**PEINTURE**



**8 SECTIONS DANS LA LIGNE D'ASSEMBLAGE, PL**

# OTIVE



Cela nous a amenés chez JUBA à analyser les risques professionnels spécifiques à ce secteur et, par conséquent, à développer **des gants conçus pour** préserver la sécurité et la santé des travailleurs **de l'industrie automobile.**

Nous vous présentons ici notre **large gamme de modèles** conçus pour le secteur automobile, classés selon leur utilité, selon les besoins de protection de la personne qui les utilise.

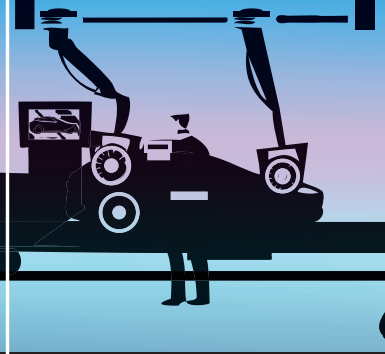
ASSEMBLAGE  
D'ÉQUIPEMENTS  
MECANIQUES

FINITIONS  
EXTERIEURES

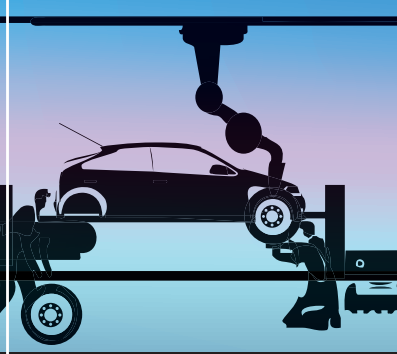
FINITIONS  
INTERIEURES

VERIFICATION  
ET  
INSPECTION

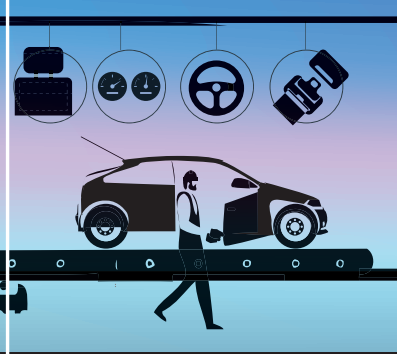
5



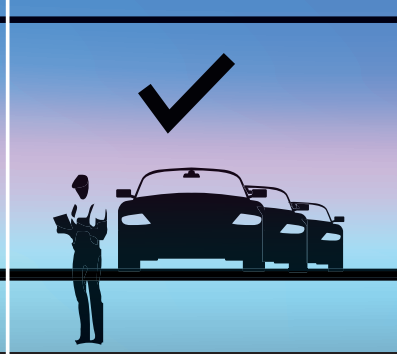
6



7



8



PLUS DE 120 MODÈLES POUR CHAQUE OPÉRATION



## 1. RECEPTION ET CLASSIFICATION DES PIÈCES

Dans les processus de production automobile actuels, les pièces qui composent le véhicule sont fabriquées dans différentes usines spécialisées. Des tâches de **logistique et de contrôle** y sont effectuées et les processus les plus courants sont le chargement et le déchargement des composants reçus, la manutention des emballages et des sangles ou la conduite des véhicules. Parfois, ces tâches sont effectuées à l'aide d'appareils tactiles et parfois à l'extérieur. Cela implique de protéger les opérateurs de ces départements des micro-coupures, de l'abrasion et des **ambiances froides** en période hivernale et dans les zones aux conditions climatiques plus extrêmes.

Pour cette raison, chez JUBA, nous avons conçu vingt références différentes, en fonction des besoins de **protection de chaque travailleur et du produit manipulé**.

| LOGISTIQUE   |  |  |  |                                     |
|--|--|--|--|-------------------------------------|
| Manutention générale   |  |  |  |                                     |
|  |  |  |  |                                     |
| 406VRW   | 5115BL   | 5099   | DM3  | PM3P214                             |
| Manutention générale avec tactile  |  |  |  |                                     |
|  |  |  |  |                                     |
| 5150   | H5112  | 5519   | 5518   |                                     |
| Manutention générale et manipulation d'appareils tactiles                        |  | Manutention générale et manutention d'appareils tactiles en milieu froid |  |                                     |
|  |  |  |  |                                     |
| 111801   | 111805   | 4120   | 4117   |                                     |
| Manutention générale en milieu froid   |  |  |  |                                     |
|  |  |  |  |                                     |
| 406RF  | H230   | NI00   | NI10   |                                     |
| INSPECTION   |  |  |  |                                     |
| Réception et examen des matériaux dans des zones propres avec tact et sans trace | Examen de la qualité des matériaux reçus avec beaucoup de tact | Examen de la qualité des matériaux reçus                                 | Inspection des matériaux à risque de coupure | Inspection des matériaux sans trace |
|  |  |  |  |                                     |
| DM34402L   | TKE02  | PU2000   | DY008SP                                      | 570                                 |



## 2. DÉCOUPE DE PIÈCES MÉTALLIQUES ET EMBOUTISSAGE

Les travaux de découpe et d'emboutissage sont associés à de lourdes tâches de manutention jusqu'à la préparation finale de la pièce. Il y a aussi le **risque de coupure** avec les arêtes vives de la pièce et de **piqûres** avec d'éventuelles bavures. Parfois, l'opérateur travaille dans un environnement sec mais, à de nombreuses reprises, les pièces sont huilées, ce qui implique un risque de glissement lors de la manipulation.

Chez JUBA, nous avons sélectionné une douzaine de gants pour cette section de la chaîne de montage afin de prendre soin du travailleur avec des niveaux élevés de protection contre les coupures et l'abrasion et avec un **bon niveau d'adhérence**, à la fois dans des conditions sèches et huilées.

| RISQUE DE COUPURE                           |  |          |        |   |
|---|--|----------|--------|---|
| Emboutissage en milieu sec                  | Procédé d'emboutissage avec pièces huilées                                 |          |        |   |
|   |  |          |        |   |
| 404ARK                                      | KR012FC  | 9932NKJB | 4230RF | 4428  |
| Chaleur d'emboutissage jusqu'à 100C         | Proceso de estampación con piezas ligeramente aceitadas y calor hasta 100C |          |        |   |
|   |  |          |        |   |
| 4405  | 534  | 4211RF   | 4212RF | 5710  |
| Protection contre les coupures sur les bras |  |          |        | Protection maximale contre l'abrasion, les coupures et le poinçonnement |
|   |  |          |        |   |
| SKST  | COSKST   | KS5850   | KS5820 | 4434  |





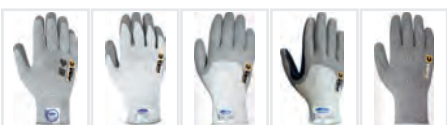
### 3. ASSEMBLAGE CHÂSSIS ET CARROSSERIE

La préparation des ensembles et sous-ensembles de la structure du véhicule implique des opérations manuelles d'assemblage, de manutention de **pièces volumineuses**, des travaux de **soudure** et des opérations de **rivetage**. Ainsi, le travailleur est exposé à des risques mécaniques, tels que coupures, chocs, risques thermiques dus à la chaleur de contact et aux projections incandescentes ou dommages dus aux vibrations des outils électriques ou pneumatiques.

Chez JUBA nous préconisons jusqu'à 23 modèles selon les risques (**coupures, chaleur, vibration**) et les besoins (toucher, **manipulation de pièces huilées**...).

#### MANIPULATION AVEC RISQUE DE COUPURE

Protection coupure moyenne avec besoin de toucher élevé



DY008SP 4400 4410 4410RF KSCP500

Protection coupure élevée avec toucher



4570RF 4540RF 4213 4560IM 4550IM

Protection coupure moyenne avec protection contre les chocs sur le dos



4230RF 4211RF 4212RF KS5850 KS5820

Assemblage de pièces légèrement huilées et chaleur jusqu'à 100°C

#### VIBRATION

Manipulation d'outils électriques/pneumatiques avec vibration



H223VR

#### MANUTENTION AVEC RISQUE DE COUPURE ET/OU CHALEUR DE CONTACT

Manipulation de pièces chaudes à faible coupe

Manipulation de pièces à risque moyen de coupure avec chaleur de contact et/ou légèrement huilées

Soudure

Manipulation de pièces lourdes à haut risque de coupure



5099 4411 4405 5235CC 408KS 408KSFM 4434

### 4. PEINTURE

La finition de la pièce implique quelques procédés fondamentaux pour prolonger la durée de vie de la pièce: **traitements anti-corrosion par immersion chimique, apprêt, scellement** et, enfin, peinture. Dans les procédés de fabrication actuels, la section de peinture est fortement automatisée. Les opérations manuelles se limitent généralement à la supervision, à la révision, à l'entretien et au nettoyage des machines et des locaux. Les risques proviennent donc de l'exposition aux produits chimiques.

Chez JUBA, nous vous recommandons de consulter le tableau de résistance chimique ou, mieux, notre personnel technique. Nous vous aiderons à **choisir le ou les gants** dont vous avez **besoin en fonction des produits chimiques utilisés**. Nous vous présentons ici une sélection de 11 gants résistants aux acides, bases inorganiques, huiles minérales, liquides de refroidissement, solvants et peintures.

#### TRAITEMENT DES SURFACES A RISQUES

Acides, bases, bases inorganiques



921 92138 5630

#### CHIMIE

Acides, huiles minérales, fluides de coupe



G9527BIB 822 5812 5813

Solvants et peintures

Huiles minérales, bases inorganiques



711KR 821 82138 580 BL/GY/MG/NR/OR





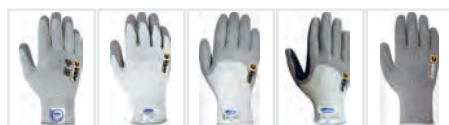
## 5. ASSEMBLAGE D'EQUIPEMENTS MECANQUES

Dans la section assemblage, la plupart des opérations se déroulent dans un environnement propre et sec. Cette section nécessite une action directe du travailleur. **Le niveau de toucher le plus élevé est requis, associé à des niveaux de protection moyens et élevés** contre l'abrasion et les coupures par les arêtes vives de certains éléments de carrosserie. Parfois, le travail est effectué avec des pièces chaudes et huilées. D'autre part, les opérations de remplissage de fluide du circuit nécessitent une protection contre les substances chimiques.

Chez JUBA, nous avons sélectionné 23 modèles pour la section assemblage, aussi bien pour la maintenance avec **risque de coupure ou de choc**, que pour ceux qui travaillent avec des outils vibrants ou qui entrent en contact avec des **produits chimiques**.

### MANUTENTION AVEC RISQUES MÉCANIQUES

Protection coupure moyenne avec besoin de toucher élevé



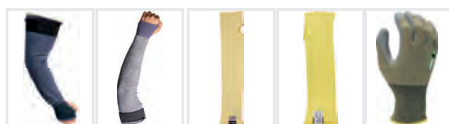
DY008SP 4400 4410 4410RF KSCP500

Protection coupure élevée au toucher



4570RF 4540RF 4213 534 4405

Protection coupure sur les bras



KS5850 KS5820 SKST COSKST 4411

### VIBRATION

Fonctionnement de l'outil électrique avec vibration



H223VR

### MANUTENTION AVEC RISQUE DE COUPURE ET D'IMPACT

Protection coupure moyenne avec protection contre les chocs sur le dos

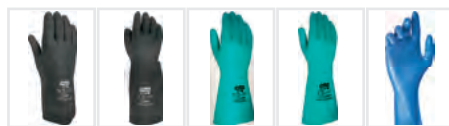


4560IM 4550IM

### REMPLISSAGE DES CIRCUITS HYDRAULIQUES

Acides, bases

Huiles minérales, bases inorganiques



921 92138 821 82138 580

Acides, huiles minérales, liquides de refroidissement



5813

## 6. FINITIONS EXTERIEURES

Le processus de construction du véhicule implique la finition de son extérieur, en assemblant les pièces en plastique (**pare-chocs et garnitures**), les systèmes d'éclairage (optiques), l'assemblage des vitres (**pare-brise et fenêtres**) et l'installation des pneus. En plus de ces pièces structurales, qui sont installées manuellement, le câblage est fixé dans ce processus. Pour ces actions, **un haut niveau de tact est nécessaire et pour protéger** les mains des opérateurs contre **l'abrasion** et les éventuelles petites coupures. Les gants doivent également protéger les matériaux installés, sans laisser de traces ou de dommages sur ceux-ci.

Chez JUBA nous vous proposons une sélection de quinze modèles pour garantir le **soin des pièces** et en tenant compte que vous travaillerez avec des composants électroniques ou des pièces en verre.

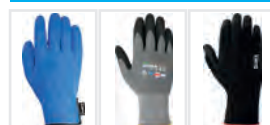
### ASSEMBLAGE ET MONTAGE

Assemblage et entretien des produits



DM34402L TKE02 DM3440GYMW

Assemblage



5115BL 5111NFT 5119

Assemblage en milieu sec



KSPU100 PU2000 PU2000G NL00

Assemblage de composants électroniques



TKE03 141520 141530 PU1000

Manipulation de pièces en verre



4401 4426





## 7. FINITIONS INTERIEURES

Dans cette dernière phase de construction du véhicule, les composants intérieurs (tableaux de bord, systèmes de sécurité, sièges, sellerie et moquette) sont installés et la finition finale est réalisée. Ce processus nécessite **un niveau élevé de toucher, de dextérité et de préhension**. Les opérations sont effectuées dans un environnement propre, mais il est nécessaire de protéger le travailleur d'éventuelles abrasions et petites coupures. Nous devons **également protéger les finitions contre la saleté et la contamination** par contact. Le véhicule fini est prêt pour les tâches d'inspection et de vérification.

Chez JUBA, nous avons sélectionné une douzaine de gants pour l'assemblage intérieur et l'entretien des véhicules, certains d'entre eux spécifiques pour l'assemblage de composants électroniques pouvant nécessiter des modèles **antistatiques**.



### MANIPULATIONS À RISQUES MÉCANIQUES

Montage et entretien du produit



DM34402L TKE02 DM3440GYMW

Montage en milieu sec



KSPU100 PU2000 PU2000G NLOO

Montage de composants électroniques



TKE03 141520 141530 PU1000



## 8. VERIFICATION ET INSPECTION

L'industrie automobile est très exigeante, c'est pourquoi, une fois la construction du véhicule terminée, il doit passer une série de contrôles et de tests qui déterminent sa bonne réalisation. Pour ces opérations, il est nécessaire d'utiliser des **gants ne laissant pas de trace** de cette action et protégeant le porteur contre les risques mécaniques, selon la tâche effectuée dans le véhicule.

Chez JUBA, nous vous proposons une demi-douzaine de modèles qui garantissent le traitement délicat et exquis que nécessite le produit fini.

### INSPECTION



DM34402L TKE02 PU2000 DY004 DY008SP 580



**JUBA PERSONAL PROTECTIVE  
EQUIPMENT S.L.**

**Avenida Logroño 29-31, 26250  
Santo Domingo de la Calzada  
(La Rioja) Espagne**

**Tel.: +34 941 340 885  
[www.jubappe.com](http://www.jubappe.com)**

Distributeur:

Votre revendeur de confiance

